

## 飯田産業が建設した物件の内装写真



床材壁材などの色形状等は異なります。  
間取りも棟ごとに異なります。  
設備等棟ごとに異なります。  
実際の間取り形状配置色などは建設会社  
にて確認していただきます。

平均建売分譲売価 3190万円  
グループ内2位

平均分譲売価、分譲棟数などのデータは  
2018年度3月期決算によるものです。



## タクトホームが建設した物件の内装写真



床材壁材などの色形状等は異なります。  
間取りも棟ごとに異なります。  
設備等棟ごとに異なります。  
実際の間取り形状配置色などは建設会社  
にて確認していただきます。

平均建売分譲売価 2820万円

平均分譲売価、分譲棟数などのデータは  
2018年度3月期決算によるものです。



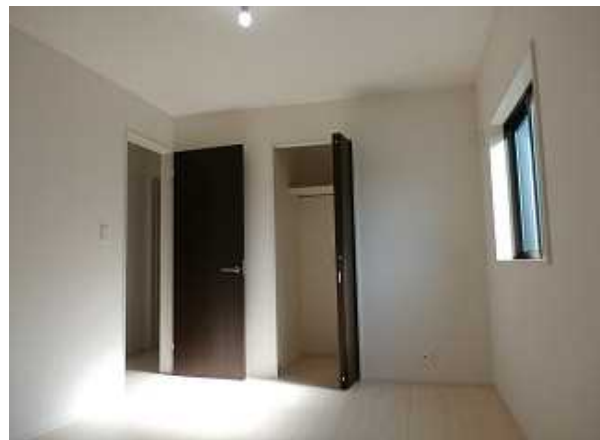
## 東栄住宅が建設した物件の内装写真



床材壁材などの色形状等は異なります。  
間取りも棟ごとに異なります。  
設備等棟ごとに異なります。  
実際の間取り形状配置色などは建設会社  
にて確認していただきます。

平均建売分譲売価 3390万円  
グループ内で最も高級路線  
平均分譲売価、分譲棟数などのデータは  
2018年度3月期決算によるものです。

床暖房・折り上げ天井・ビルトイン食洗器  
が標準装備



## アーネストワンが建設した物件の内装写真



床材壁材などの色形状等は異なります。  
間取りも棟ごとに異なります。  
設備等棟ごとに異なります。  
実際の間取り形状配置色などは建設会社  
にて確認していただきます。

平均建売分譲売価グループ最安 2330万円  
グループ首位の販売棟数 10376棟  
スケールメリットを生かした低価格住宅に強み  
制震住宅QUIE  
平均分譲売価、分譲棟数などのデータは  
2018年度3月期決算によるものです。





## 一建設が建設した物件の内装写真



床材壁材などの色形状等は異なります。  
間取りも棟ごとに異なります。  
設備等棟ごとに異なります。  
実際の間取り形状配置色などは建設会社  
にて確認していただきます。  
分譲売り上げ収益グループ首位  
平均建売分譲売価 2610万円  
グループ2位の販売棟数 10196棟

平均分譲売価、分譲棟数などのデータは  
2018年度3月期決算によるものです。



## アイディホームが建設した物件の内装写真



床材壁材などの色形状等は異なります。  
間取りも棟ごとに異なります。  
設備等棟ごとに異なります。  
実際の間取り形状配置色などは建設会社  
にて確認していただきます。

平均建売分譲売価 2410万円  
アーネストワンに次ぐ低価格路線

平均分譲売価、分譲棟数などのデータは  
2018年度3月期決算によるものです。



	飯田産業	タクトホーム	東栄住宅	アーネストワン	一建設	アイディホーム	各最高等級
設計性能表示書	取得	取得	取得				
建設性能評価書	取得	取得	取得				
耐震等級 (構造躯体の倒壊等防止)	3	3	3		3相当	3(一部)	3
耐震等級 (構造躯体の損傷防止)	3	3	3		3相当		3
耐風等級	2	2	2				2
感知警報装置設置等級	3						4
耐火等級(開口部)	1						3
耐火等級(開口部以外)	2						4
劣化対策等級(構造躯体等)	3	3	3		3相当		3
維持管理対策等級	3	3	3				3
ホルムアルデヒド対策等級	3						3
断熱等性能等級			4		4相当		4
省エネルギー対策等級	4	4					4
透過損失等級(音環境)	2						3
高齢者配慮等級	3						5
保証最長期間(有料含む)	30年	10年	30年	10年	35年	30年	
長期優良住宅			対応				
フラット35S	対応(A)	対応(A)	対応(A)	対応(B)	対応(B)	対応(A or B)	
その他特徴	簡単変身住宅			・制震+耐震 制震SAFE365		・住宅安心保証 ・瑕疵担保責任保険 ・制震ミュージダム(一部)	

フラット35S(A)は10年間、フラット35S(B)は5年間金利引き下げ。

表は各建設会社の標準的な仕様を示したものであり、すべての物件に対応するものではありません。

表は2017年9月末日時点での調査結果をまとめたものです。仕様変更などに伴い表と差異が生じることがあります。

相当の意味は認定を受けた値ではなく、計算上それを満たすということを建設会社が謳っていることを示します。

取得した等級をすべて記載している会社や最高等級を取得した部分しか掲載していない会社もあります。